

***Anexo*



II TRIATLÓN CROSS
"MAS DE LA PUNTA"
BAJO ARAGÓN CASPE-BAIX ARAGÓ CASP



DISTANCIAS.

CATEGORÍA		1º SEGMENTO (Natación)	2º SEGMENTO (Ciclismo BTT)	3º SEGMENTO (Carrera a pie)
INICIACIÓN	Longitud	50 m	600 m	250 m
BENJAMÍN	Longitud	100 m	2.000 m	600 m
ALEVÍN	Longitud	200 m	4.000 m	1.000 m
INFANTIL	Longitud	300 m	6.000 m	2.000 m
CADETE	Longitud	600 m	8.000 m	4.000 M
TRIATLÓN POPULAR	Longitud	600 m	8.000 m	4.000 M

HORARIOS:

*Horarios aproximados (se realizarán salidas según finalice la categoría anterior):

9:00 h. – 9:30h. Recogida de dorsales.

9:30 h. – 10:00h. Apertura y cierre del área de transición.

10:10h: Cámara de llamadas, salida de categorías Cadete y Triatlón Popular.

11:00h: Cámara de llamadas y salida Infantil.

11:30h: Cámara de llamadas y salida Alevín.

12:00h: Cámara de llamadas y salida Benjamín.

12:25h: Cámara de llamadas y salida de iniciación.

13:00h: Ceremonia entrega de premios

TRANSICIÓN.



CATEGORÍA INICIACIÓN. (2011-2012)

NATACIÓN (50 metros)



- Rio Ebro
- Salida desde el agua (rampa).
- Circuito de 50 metros, ida y vuelta hasta una boya colocada a 25 metros de la salida con una corchera de apoyo.
- Embarcación de Protección Civil y Geas para funciones de Salvamento acuático.
- Piraguas para control del segmento.



CICLISMO BTT (600 metros)



- Una vuelta al circuito de 600 metros.
- Bicicleta de Montaña.



CARRERA A PIE (250 metros)



- Recorrido por explanada de 250 metros.
- Recorrido completamente llano

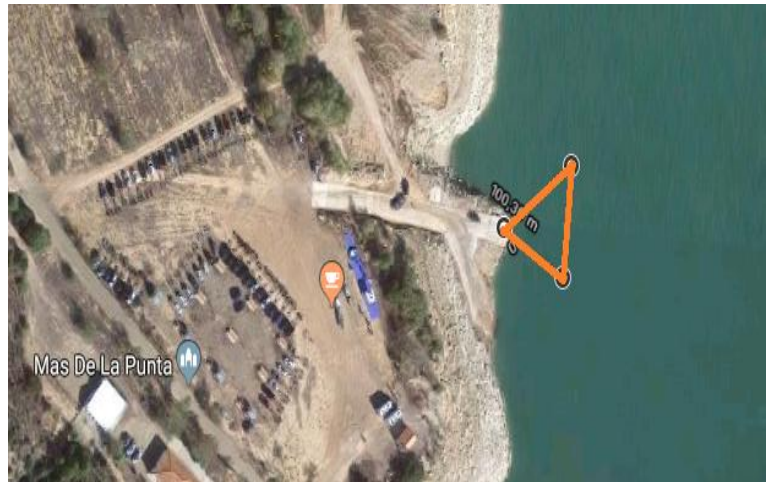


CATEGORÍA BENJAMÍN. (2009-2010)

NATACIÓN (100 metros)



- Rio Ebro
- 1 vuelta al circuito de 100 metros, nado hasta la primera boya, giro hasta la segunda boya y regreso a rampa
- Embarcación de Protección Civil y Geas para funciones de Salvamento acuático
- Piraguas para control del segmento y apertura pruebas.



CICLISMO BTT (2.000 metros)



- Una vuelta al circuito de 2.000 metros
- Bicicleta de Montaña
- TRACK:
<https://es.wikiloc.com/wikiloc/spatialArtifacts.d?event=setCurrentSpatialArtifact&id=22613231>



CARRERA A PIE (600 metros)



- 600 metros.
- Recorrido completamente llano



CATEGORÍA ALEVÍN. (2007-2008)

NATACIÓN (200 metros)



- Rio Ebro
- Salida desde el agua (rampa).
- 2 vueltas al circuito de 100 metros, nado hasta la primera boya, giro y nado hasta la segunda boya regreso a rampa, salida del agua y otra vuelta al mismo circuito.
- Embarcación de Protección Civil y Geas para funciones de Salvamento acuático
- Piraguas para control del segmento y apertura pruebas.



CICLISMO BTT (4.000 metros)



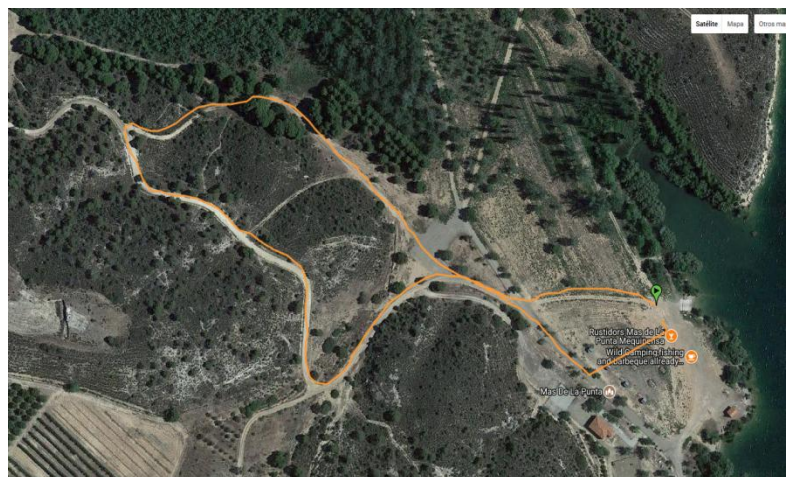
- Dos vueltas al circuito de 2.000 metros
- Bicicleta de Montaña
- TRACK:
<https://es.wikiloc.com/wikiloc/spatialArtifacts.do?event=setCurrentSpatialArtifact&id=22613231>



CARRERA A PIE (1.000 metros)



- Una vuelta a pie al recorrido de 1.000 metros.
- Recorrido completamente llano
- TRACK:
<https://es.wikiloc.com/wikiloc/spatialArtifacts.do?event=setCurrentSpatialArtifact&id=22613457>

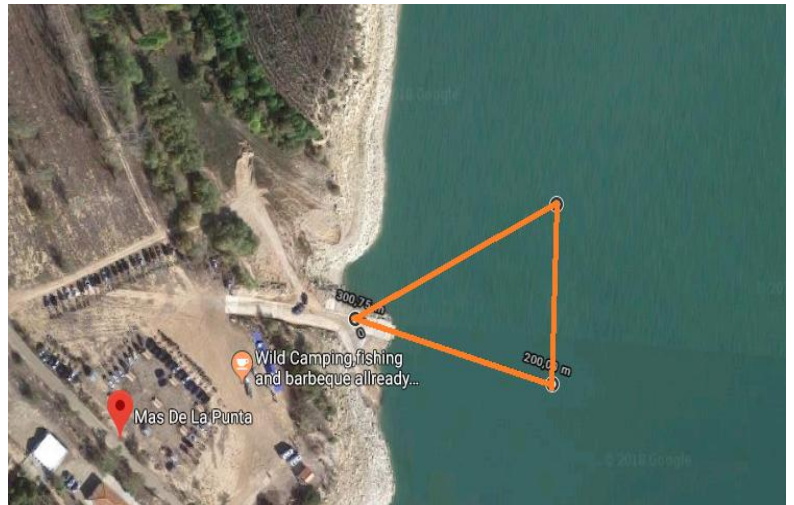


CATEGORÍA INFANTIL. (2005-2006)

NATACIÓN (300 metros)



- Rio Ebro
- Salida desde el agua (rampa).
- Circuito de 300 metros, nado hasta la primera boya, giro y nado hasta la segunda boya y regreso a rampa.
- Embarcación de Protección Civil y Geas para funciones de Salvamento acuático
- Piraguas para control del segmento y apertura pruebas.



CICLISMO BTT (6.000 metros)



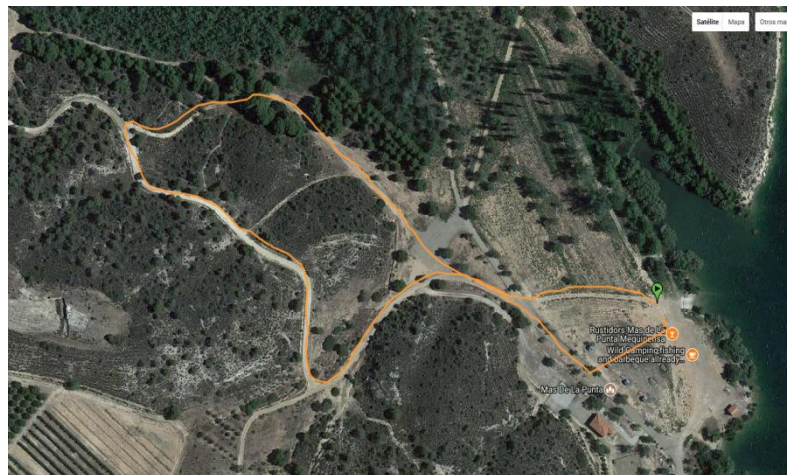
- Tres vueltas al circuito de 2.000 metros
- Bicicleta de Montaña
- TRACK:
<https://es.wikiloc.com/wikiloc/spatialArtifacts.do?event=setCurrentSpatialArtifact&id=2261323>
1



CARRERA A PIE (2.000 metros)



- Dos vueltas a pie al recorrido de 1.000 metros.
- Recorrido completamente llano
- TRACK:
<https://es.wikiloc.com/wikiloc/spatialArtifacts.do?event=setCurrentSpatialArtifact&id=2261345>
7



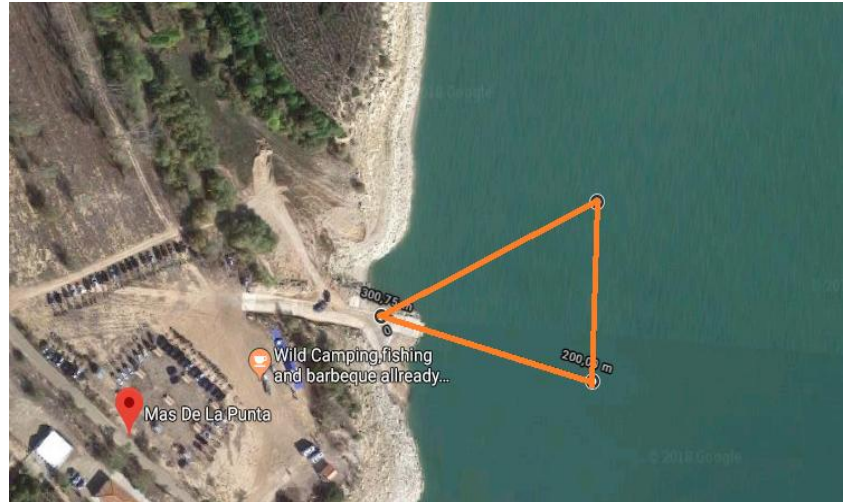
CATEGORÍA CADETE. (2002-2003-2004)

TRIATLÓN POPULAR (2001 y anteriores).

NATACIÓN (600 metros)



- Rio Ebro
- Salida desde el agua (rampa).
- 2 vueltas al circuito de 300 metros, nado hasta la primera boya, giro y nado hasta la segunda boya regreso a rampa, salida del agua y otra vuelta al mismo circuito.
- Embarcación de Protección Civil y Geas para funciones de Salvamento acuático.
- Piraguas para control del segmento y apertura de prueba.



CICLISMO BTT (8.000 metros)



- Una vuelta al circuito de 8.000 metros
- Bicicleta de Montaña
- TRACK:
<https://es.wikiloc.com/wikiloc/spatialArtifacts.do?event=setCurrentSpatialArtifact&id=22613083>
<https://es.wikiloc.com/rutas-mountain-bike/triatlon-mas-de-la-punta-2-000-m-22613231>



CARRERA A PIE (4.000 metros)



- Dos vueltas a pie al recorrido de 2.000 metros.
- Recorrido llano
- TRACK:
<https://es.wikiloc.com/rutas-carrera/mas-de-la-punta-2-000-22613584>

