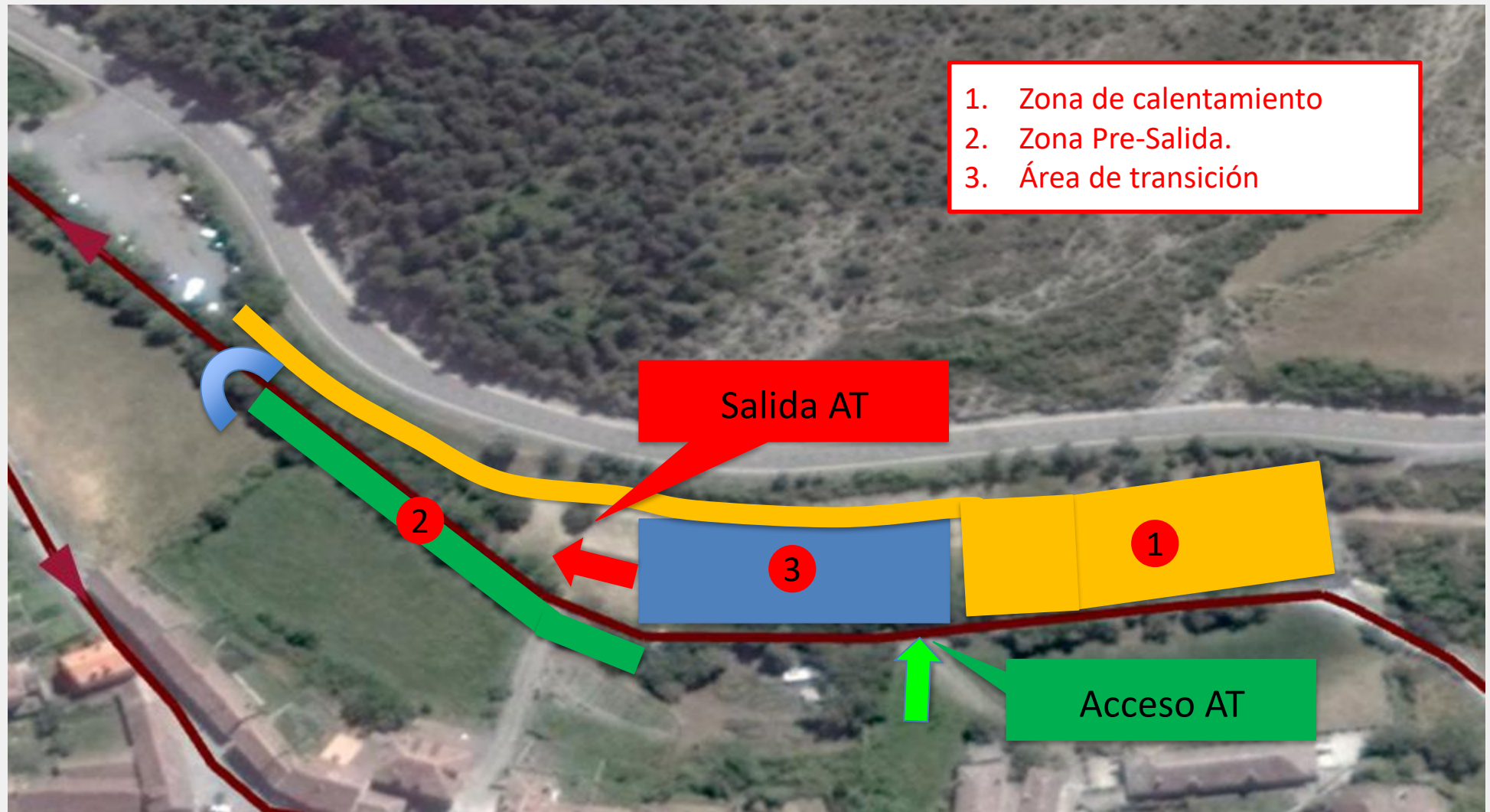


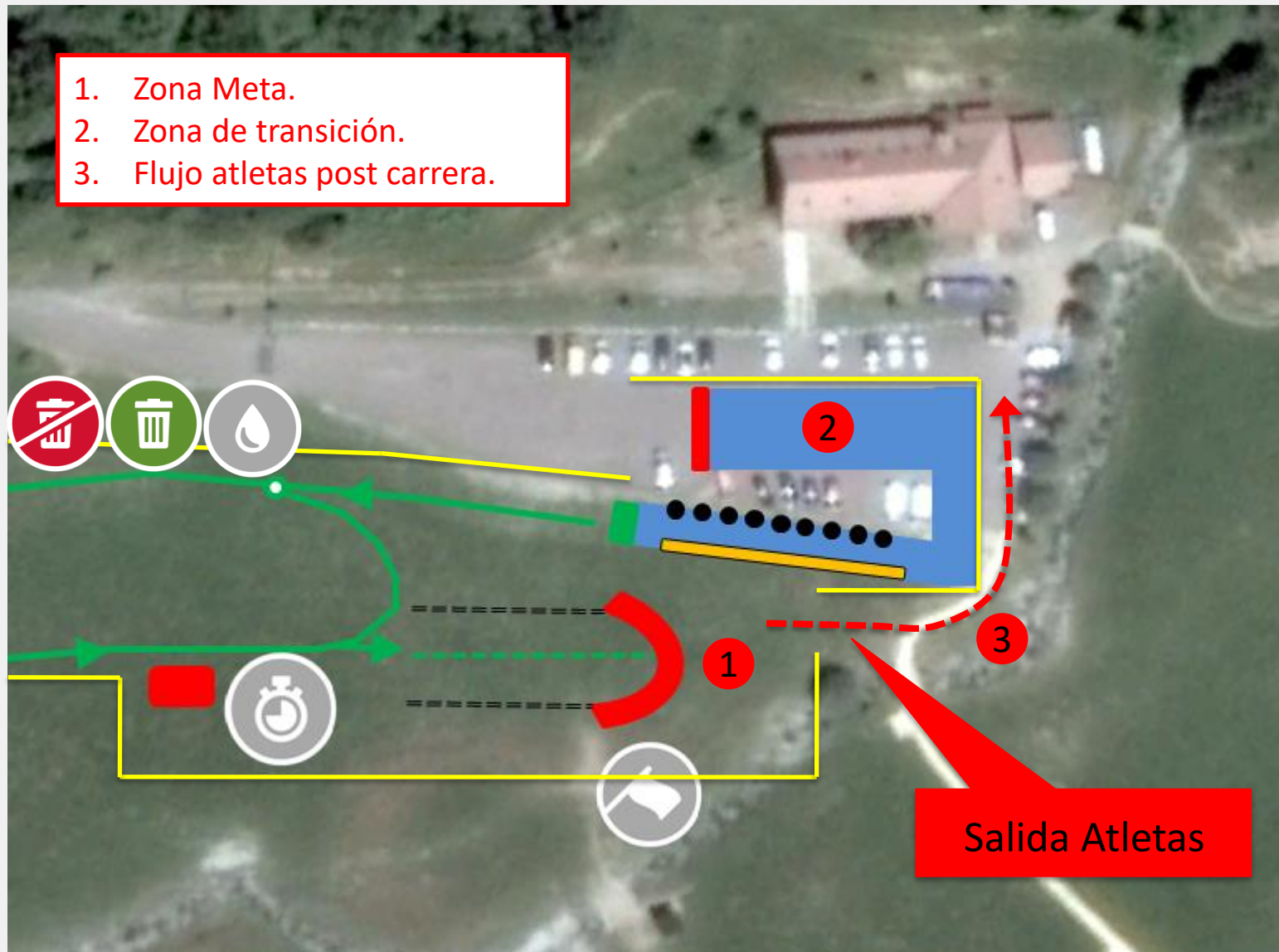


Fetri

*FEDERACIÓN ESPAÑOLA
DE TRIATLÓN*

**Información Técnica Campeonato de España de Triatlón de Invierno
Ansó 2024**





- 🏃 El circuito de carrera a pie de Linza estará balizado durante la jornada del sábado y el acceso para realizar el reconocimiento será libre, no es necesario identificarse.
- 🏃 Guardarropa: Próximo al área transición / zona de salida.
- 🏃 Autobús para deportistas tras la prueba para ir de Linza a Ansó.
- 🏃 Comida popular en Ansó al finalizar la jornada a partir de las 14:00.
- 🏃 Servicio mecánico: **NO** hay.
- 🏃 Servicio de fisioterapia: **NO** hay.

- 🏆 Peto con dorsal asignado.
- 🏆 Placa para la bicicleta.
- 🏆 Pegatinas para el casco (lado izquierdo).
- 🏆 2 Bolsas numeradas:
 - 🏆 Bolsa para el material usado en la Transición 1.
 - 🏆 Bolsa para el material que irá a Linza a la Transición 2 – entregar al recoger el dorsal
- 🏆 Bolsa del corredor con camiseta conmemorativa de la prueba.

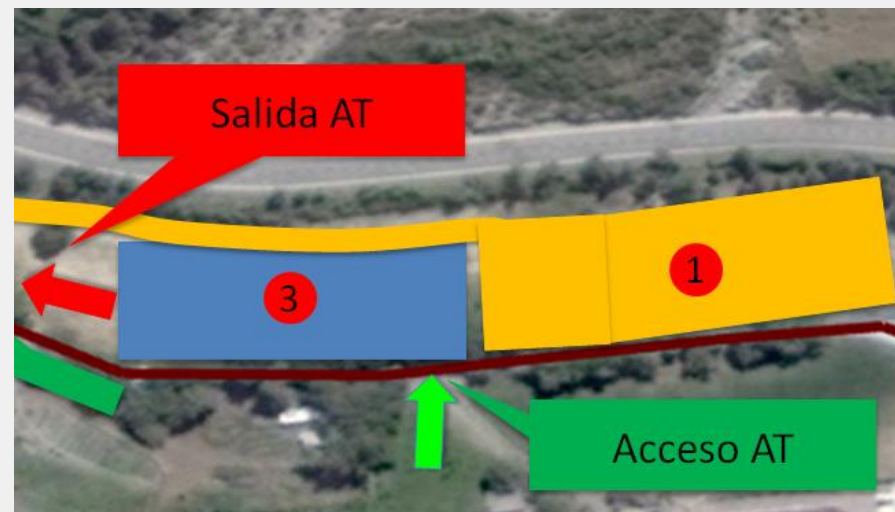
| Día | Hora Inicio | Hora Fin | Actividad | Lugar |
|------------|-------------|----------|---|--|
| Sábado 17 | 10:00 | 16:00 | Familiarización del circuito a Pie en Linza | Circuito de Linza |
| | 18:00 | 21:00 | Entrega de dorsales y recepción de material de la segunda transición | Centro de Interpretación de la Naturaleza (Antiguo Cine) |
| | 20:00 | 20:30 | Reunión técnica | Centro de Interpretación de la Naturaleza (Antiguo Cine) |
| Domingo 18 | 8:00 | 9:00 | Entrega de dorsales y recepción de material de la segunda transición | Área de transición 1 |
| | 8:00 | 9:15 | Control de material | Área de transición 1 |
| | 9:20 | | Cámara de llamadas | Área de transición 1 |
| | 9:30 | 9:35 | 9:30: Salida Élite/ Sub23 y Junior Masculina 9:31: Salida Élite/ Sub23 y Junio Femenina 9:32: Salida Paralímpica 9:34: Salida GGEE y Open Masculina 9:35: Salida GGEE y Open Femenina | Zona de salida próxima al área de transición 1 |
| | 16:30 | | Ceremonia de premiación | Centro de Interpretación de la Naturaleza (Antiguo Cine) |

-  Carrera a pie: 4 vueltas de 1.900 metros (7,6 km en total)
-  Ciclismo BTT: recorrido de 20 km
-  Carrera a pie: 3 vueltas de 2,5 km (7,5 km en total)



- 🏁 Fin BTT: 12:15 horas (2 horas 45 minutos de carrera desde la salida).
- 🏁 Fin 1ª vuelta carrera a pie: 12:45 (3 horas 15 minutos de carrera).
- 🏁 Hora límite para finalizar la prueba: 13:45 (4 horas 15' carrera).

- 🌞 Control y entrega de material para la Transición 2:
 - 🌞 Sábado 11 de 18:00 a 21:00 – Control en el Centro de Interpretación de la Naturaleza
 - 🌞 Domingo 12 de 8:00 a 9:00 – Control próximo a la transición 1
- 🌞 Revisión visual y control del material en la Transición 1
- 🌞 Dirígete a tu espacio asignado en la zona de transición y deposita tu material.



- 🏊 El calentamiento previo está permitido hasta 15 minutos antes de la 1ª salida.
- 🏊 Cuando queden 10 minutos para la salida, dirígete a la zona de transición para la alineación junto a tu espacio asignado.
- 🏊 Los oficiales te guiarán hacia la zona de pre salida.
- 🏊 Una vez estés en la línea de salida, a la hora asignada, dará comienzo la competición.





- 🌀 4 vueltas de 1.900 metros, total 7,6 km.
- 🌀 Recorrido duro, sinuoso y técnico.
- 🌀 Pendientes de bajada de suelo empedrado.

 **PRECAUCIÓN!**

 Placas de hielo y nieve durante el recorrido.

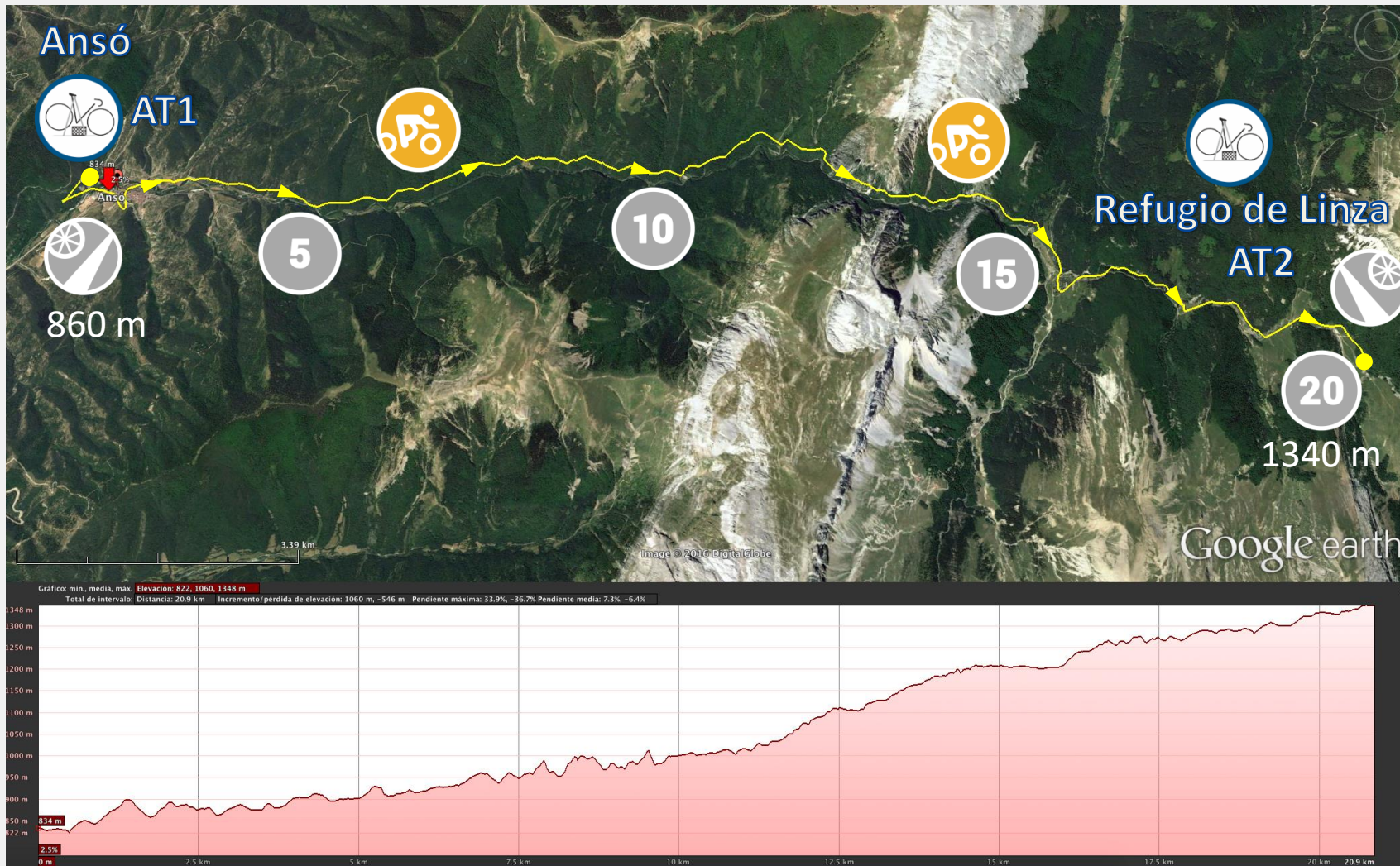




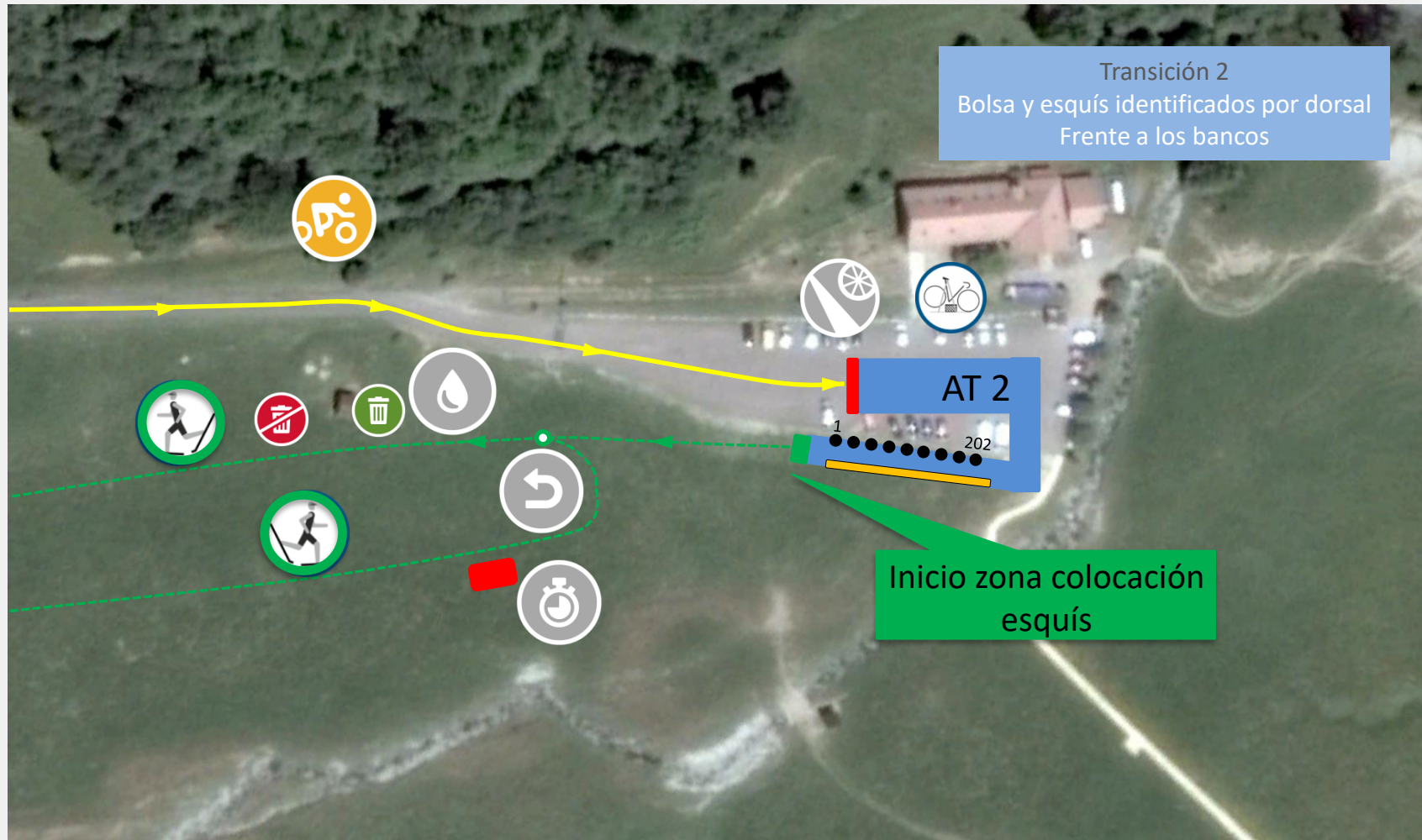
-  Debes dirigirte a tu posición en la zona de transición y depositar todas tus pertenencias en la bolsa que te hemos entregado. Todo tiene que quedar dentro de la bolsa.
-  Los soportes son tradicionales.
-  Una vez abrochado el casco, coge la bicicleta y dirígete a la salida de la transición donde encontrarás la línea de montaje.
-  La línea estará delimitada por un oficial que indica el lugar a partir del cual te puedes montar.



- 🚴 Bicicleta de montaña. El diámetro mínimo de la rueda es 24 pulgadas (609,6 mm) y el máximo 29 pulgadas (736,6 mm). El mínimo de la sección transversal es 1,5 pulgadas (38,1 mm)
- 🚴 Están permitidas las ruedas con clavos o lisas.
- 🚴 Los acoples y los manillares de curva tradicional no están permitidos.
- 🚴 Las extensiones tradicionales en los manillares de las BTT están permitidas siempre que los extremos estén correctamente taponados.
- 🚴 El recorrido estará totalmente cerrado y seguro, controlado por las autoridades locales.
- 🚴 Recorrido en constante subida. Inicio en Ansó a 860 m y llegada a refugio de Linza a 1340 m.



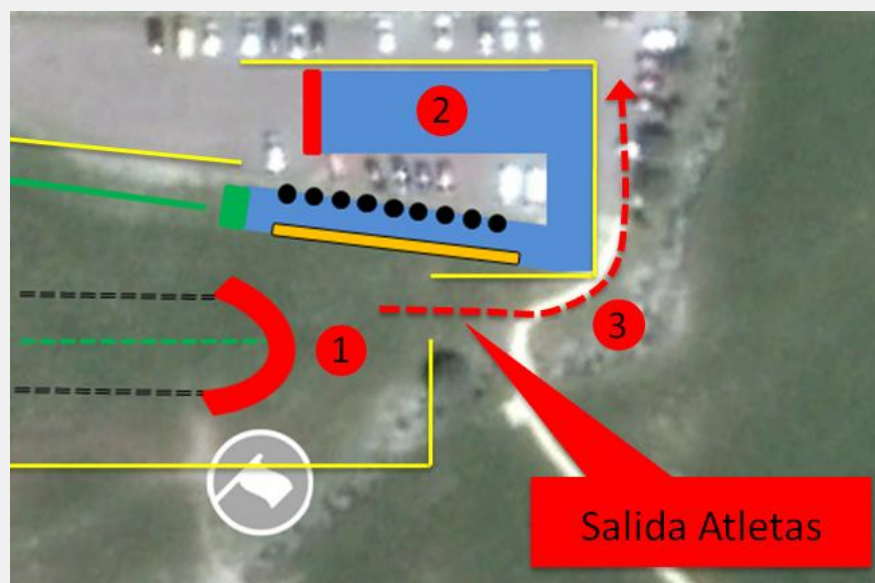
- ☀️ Debes desmontar de la bicicleta antes de la línea, estará delimitada por un oficial que indica el lugar a partir del cual debes estar desmontado.
- ☀️ Con la bicicleta en la mano dirígete hasta los racks horizontales y ubícala en un hueco. **SIN NUMERAR.**
- ☀️ Los deportistas que NO quieran que bajen su bicicleta la organización desde Linza, deberán poner una **CINTA ROJA** en el manillar.
- ☀️ Desplázate hasta la zona de nieve, donde encontrarás tu material dispuesto por orden de dorsal.
- ☀️ Dentro de la bolsa del material de carrera a pie, deposita todo el material utilizado en el ciclismo.
- ☀️ Suelo **CON** moqueta.
- ☀️ Inicio del segmento de carrera a pie al final de la transición.



- 🏃 Recorrido de 3 vueltas de 2,5 km más enlace a meta
- 🏃 Recorrido sinuoso
- 🏃 Recorrido mixto entre nieve y hierba
- 🏃 No está permitido el uso del casco de ciclismo durante el segmento de carrera a pie
- 🏃 Avituallamiento líquido y sólido a la salida de la transición 2 y en cada vuelta de carrera a pie.



- Si has finalizado la competición y no tienes que ir al podio, dirígete a la puerta de salida.



- Una vez finalizada la competición, se podrá pasar a recoger el material siguiendo las indicaciones de los oficiales/voluntarios.

 Ansó:

 Linza:



Fetri

*FEDERACIÓN ESPAÑOLA
DE TRIATLÓN*

¡BUENA SUERTE!