

V DUATLÓN CROS ESCOLAR VILLA DE TAUSTE

JUEGOS ESCOLARES DE TRIATLÓN 2024 – 2025
PUNTUABLE RANKING ESCOLAR JJ.EE. 2024 - 2025

1 de Febrero de 2025 - **SANTA ENGRACIA**, Tauste (Zaragoza)



Organiza:



Colaboran:



iberCaja



GOBIERNO DE ARAGON

DATOS TÉCNICOS

Circuitos

JUVENIL/CADETE (nacidos en 2008-2009-2010-2011):

2.100 m (3v) de carrera a pie – 6.000 m (3v) de ciclismo – 1.400 m (2v) de carrera a pie.

INFANTIL (nacidos en 2012 y 2013):

1.400m (2v) de carrera a pie – 4.000m (2v) de ciclismo – 700m (1v) de carrera a pie.

ALEVIN (nacidos en 2014 y 2015):

700m (1v) de carrera a pie – 2.000m (1v) de ciclismo – 700m (1v) de carrera a pie.

BENJAMIN (nacidos en 2016 y 2017):

500m (2v) de carrera a pie – 2.000m (2v) de ciclismo – 250m (1v) de carrera a pie.

INICIACION (nacidos en 2018):

250m (1v) de carrera a pie – 1000m (2v) de ciclismo – 250m (1v) de carrera a pie.

Dirección de Competición

Director de Carrera: Héctor Ansó
Juez Árbitro: Pendiente

Jurado de Competición

Delegado Técnico o Juez Árbitro.
1 representante Federación Aragonesa.
1 representante del organizador.

Horarios

Control de acceso: 10' antes de cada tanda.

Control de material: 10' antes en pre-salida.

10:00 h y hasta 20 min antes de cada salida Recogida de dorsales (para todas las categorías)

10:00 h – 11:00 Apertura y cierre del área de transición (10 min antes de cada salida).

10:55 Cámara de llamadas y salida Cadete/Juvenil.

11:45 Cámara de llamadas y salida Infantil.

12:25 Cámara de llamadas y salida Alevín.

12:55 Cámara de llamadas y salida Benjamín.

13:15 Cámara de llamadas y salida de Iniciación.

Horarios aproximados (se realizarán salidas según finalice la categoría anterior)



El Club Deportivo Soy de Aragón, con la colaboración de la Federación Aragonesa de Triatlón organiza el “V Duatlón Cros Escolar Villa de Tauste” que se celebrará en **Santa Engracia** el 1 de Febrero de 2025 a partir de las 11:00 horas.


Queda a disposición de la organización el posible cambio de horarios o fecha en función de posibles requerimientos de las autoridades que tienen la potestad de autorizar los permisos de la prueba.

El C.D. Soy de Aragón, organizador de competiciones como el Duatlón No Drafting Sancho Abarca, Duatlón Cros de Tauste y Triatlón Cros de Tauste, quiere brindar la posibilidad de realizar un duatlón escolar.

Revisa el listado de tandas para saber cuál es la tuya y en qué horario te toca iniciar la competición.

Revisa los circuitos publicados de esta competición para conocerlos con detalle y no cometer errores.

REGLAMENTO

- La competición se rige de forma general por  **Reglamento de Competiciones de la Federación Española de Triatlón** vigente,, siendo los jueces de la FATRI los competentes para la regulación de la competición.
- Los **organizadores** de la competición son el club CD Soy de Aragón y Federación Aragonesa de Triatlón.
- Entrega de premios: al finalizar la competición de cada una de las categorías a los tres primeros clasificados masculinos y femeninos de las categorías superiores. Medalla para todos los participantes.
- **Inscripciones.**
Las inscripciones se realizarán a través de la web www.triatlonaragon.org hasta el MIÉRCOLES 29 de ENERO a las 23:59h. No se aceptarán inscripciones a partir esa fecha. La inscripción está limitada a 200 participantes por riguroso orden de inscripción. La edad máxima para participar son deportistas de categoría Juvenil (nacidos hasta 2008). Y la edad mínima para participar son deportistas de categoría Iniciación (nacidos hasta 2018)
- **Cancelaciones.**
Si existe conocimiento de una baja de un deportista inscrito antes del cierre de inscripciones, rogamos se comunique en inscripciones@triatlonaragon.org para que esa plaza pueda ser aprovechada por otro deportista escolar que figure en lista de espera.

 [INSCRIPCIONES](#)

RECORDATORIOS

El deportista será responsable de conocer el circuito y del control de número de vueltas que lleva realizado en cada segmento.

Prohibido entrar en meta acompañado de personas no inscritas en la competición. Será motivo de descalificación.

El control de material se realizará 10 minutos antes del comienzo de la salida.

No arrojar material en ninguna parte del recorrido.
Permanece el menor tiempo posible.

- El precio de la inscripción será gratuita para federados en triatlón, o con licencia escolar de triatlón y 3€ NO FEDERADOS para la contratación del seguro obligatorio de un día.
- Los corredores que tienen la inscripción gratuita únicamente deben preinscribirse a la competición sin realizar ningún pago y el sistema (tras comprobar su licencia) les incorporará a la lista definitiva de inscritos.
- **Dorsales:** La organización proveerá a los participantes de los dorsales que tendrán que llevar:
 - a) Dorsal para llevar en el pecho durante carrera a pie o bien con portadorsal para facilitar la visibilidad del dorsal en ciclismo para los jueces.
 - b) Dorsal pegatina en el casco.
- **Control de acceso a zona de transición:** Se realizará desde 10' antes de tu salida hasta 5' antes. Deberás presentar licencia, DNI u otro documento acreditativo.
- Se informa a los asistentes, en relación con el **uso de la imagen**, que durante el transcurso de la prueba se captarán imágenes las cuales servirán posteriormente para las publicaciones que se realicen en diferentes medios y RR.SS

SANCIONES MÁS FRECUENTES

Acortar parte de los recorridos (DSQ)

Recibir ayuda externa en categorías alevines y superiores. (DSQ)

Entrar en meta sin haber completado las vueltas (DSQ).



- La competición dispondrá de un **Jurado de Competición** que resolverá cualquier reclamación presentada en plazo y forma, conforme a lo dispuesto por el Reglamento Disciplinario de la FATRI.
- La inscripción en la competición conlleva la aceptación del presente Reglamento.
- Se entregará también un dorsal para llevar en el pecho durante carrera a pie, es conveniente llevar una cinta elástica para llevar el dorsal para el tramo de ciclismo.
- Se permitirá ayuda externa en las categorías Benjamín e inferior en el área de transición por parte de oficiales o voluntarios, impidiendo la entrada a los padres dentro de dicho área de transición.
- En general, prevalecerá lo dispuesto en la [Normativa de Juegos Escolares de Triatlón](#)



CONSEJOS

Los deportistas que abandonen por cualquier motivo la competición deberán comunicarlo obligatoriamente a los jueces de competición.

Cuando finalices el proceso de inscripción, comprueba que apareces en los listados de inscritos. Si no recibes un email de confirmación, ponte en contacto con la FATRI ya que tu correo electrónico estará desactualizado.

LOCALIZACIÓN Y ACCESOS

SANTA ENGRACIA

Desde Zaragoza N-232 o A68 hasta Alagón, A126 hasta Tauste, CHE1501 dirección Santa Engracia.

CALCULA RUTA DESDE TU DOMICILIO:



UBICACIÓN Y SERVICIOS



- 1) Parking.
- 2) Secretaria
Guardarropa.
Pabellón.
- 5) Zona de transición
- 6) Meta.
- 7) Duchas.



Accesos



CONTROL DE MATERIAL - SALIDA

CONTROL DE ACCESO A TRANSICIÓN y DE MATERIAL: desde 10' antes de tu salida hasta 5' antes.

CÁMARA DE LLAMADAS: 5' antes de tu salida

SALIDA:

- Comienzo a las 11:00 a.m. Horario aproximado (se realizarán salidas según finalice la categoría anterior):
- Inicio primer sector carrera a pie.

MATERIAL NECESARIO PARA LA COMPETICIÓN:

- Bicicleta de montaña.
- Casco siempre que se esté en contacto con la bicicleta.
- Goma elástica o cinta porta dorsal.
- Ropa o equipación deportiva.
- Zapatillas.



RECUERDA

Bicicleta colocada en la posición que se te indique.

El casco colgado de las correas sobre la bicicleta.

Sólo se puede dejar el material que se va a utilizar para la carrera.

Accede con todo lo necesario para competir y evitar volver al coche.

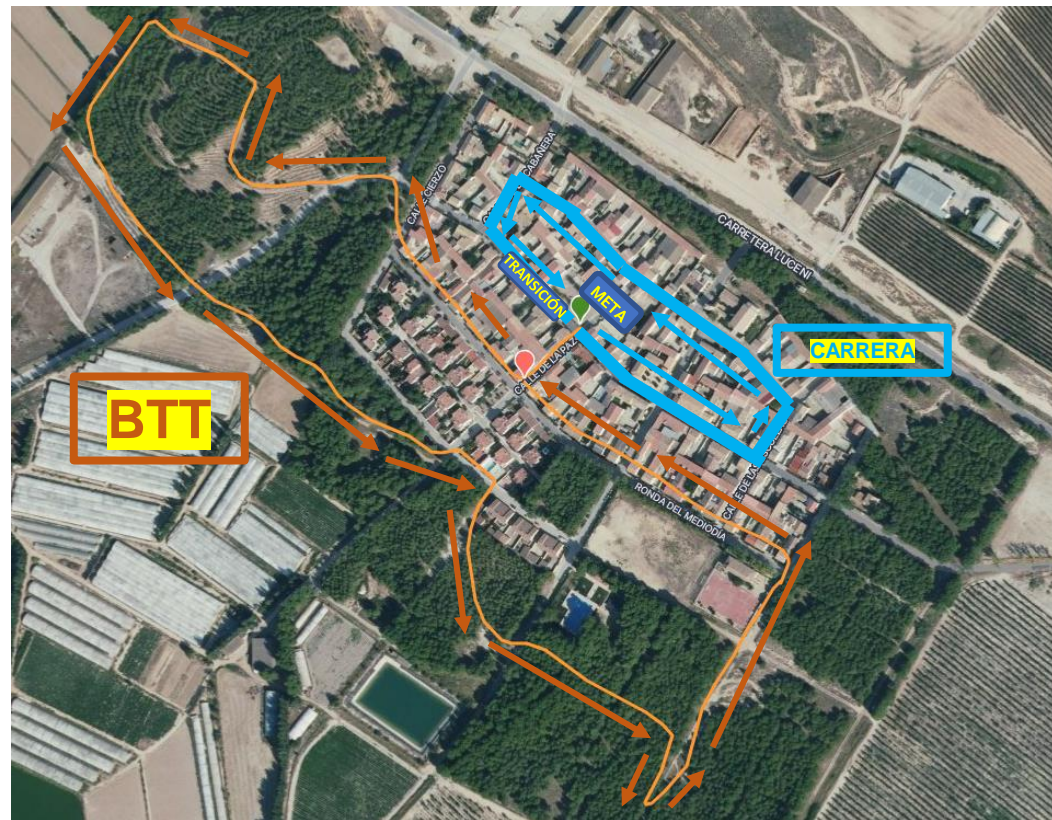
Permanece en el evento el mínimo de tiempo necesario para prepararte y competir.

JUVENIL y CADETE

Nacidos en 2008-2009-2010-2011.

2.100 m (3v) de carrera a pie – 6.000 m (3v) de ciclismo – 1400 m (2v) de carrera a pie.

<https://www.wikiloc.com/mountain-biking-trails/segmento-ciclista-para-categorias-superiores-duatlon-escolar-villa-de-tauste-157253901>



INFANTIL

Nacidos en 2012-2013.

1.400 m (2v) de carrera a pie – 4.000 m (2v) de ciclismo – 700 m (1v) de carrera a pie.

<https://www.wikiloc.com/mountain-biking-trails/segmento-ciclista-para-categorias-superiores-duatlon-escolar-villa-de-tauste-157253901>

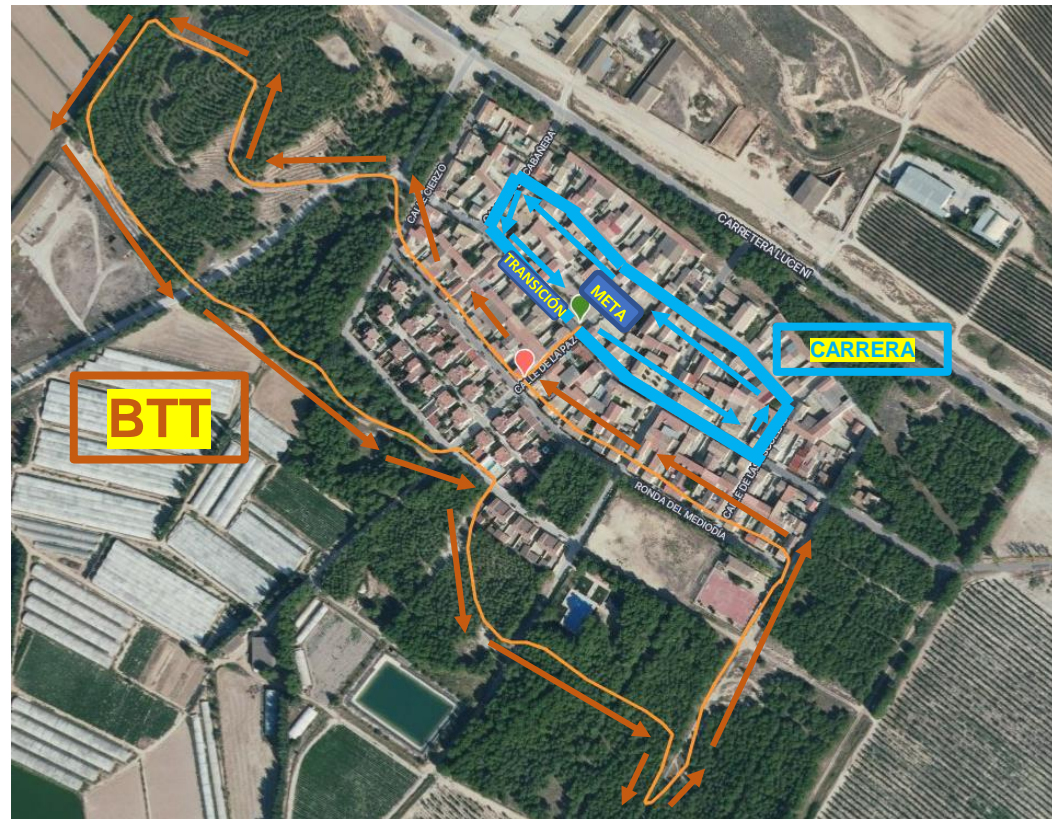


ALEVIN

Nacidos en 2014-2015.

700 m (1v) de carrera a pie – 2.000 m (1v) de ciclismo – 700 m (1v) de carrera a pie.

<https://www.wikiloc.com/mountain-biking-trails/segmento-ciclista-para-categorias-superiores-duatlon-escolar-villa-de-tauste-157253901>

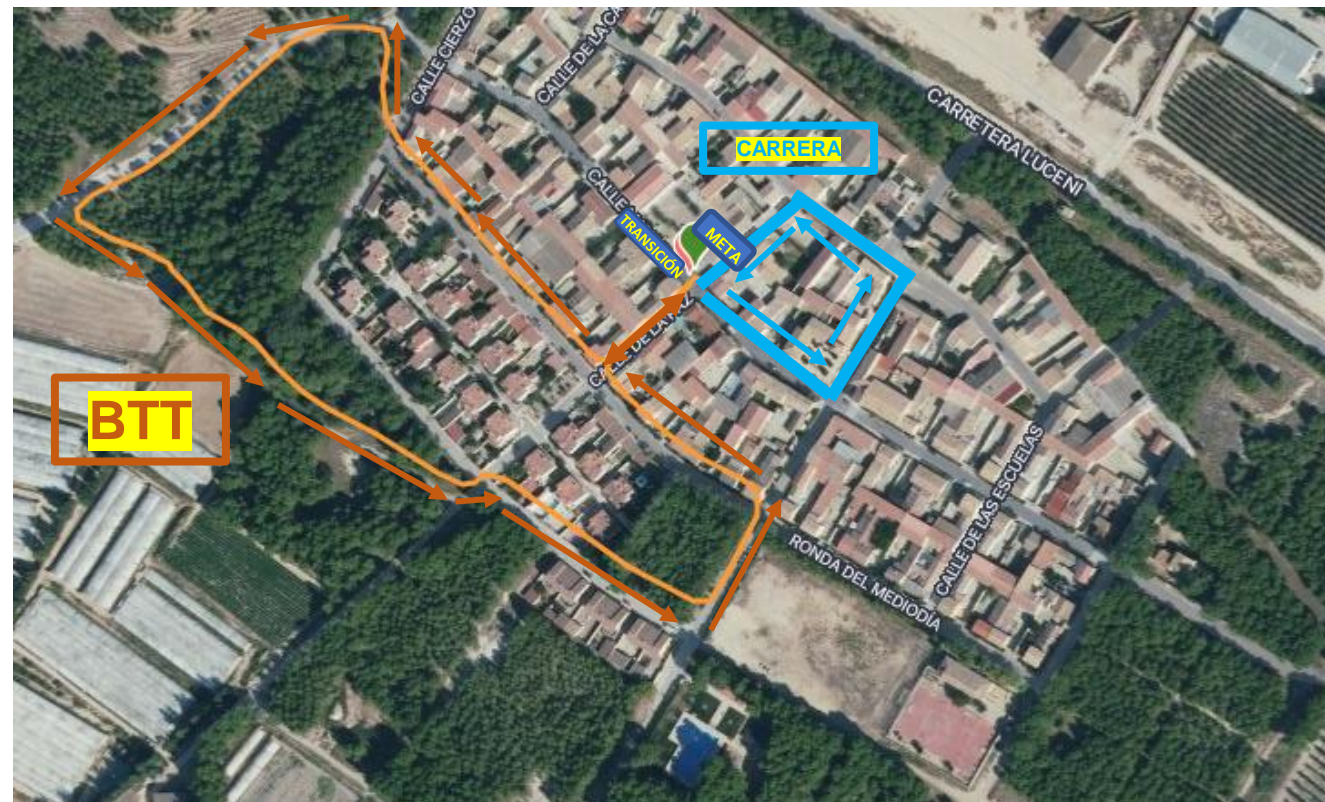


BENJAMIN

Nacidos en 2016-2017.

500 m (2v) de carrera a pie – 2.000 m (2v) de ciclismo – 250 m (1v) de carrera a pie.

<https://www.wikiloc.com/mountain-biking-trails/segmento-ciclista-para-categorias-inferiores-duatlon-escolar-villa-de-tauste-157253953>



INICIACIÓN

Nacidos en 2018.

250 m (1v) de carrera a pie – 1.000 m (2v) de ciclismo – 250 m (1v) de carrera a pie.



ZONA DE META

CATEGORÍAS: JUVENIL, CADETE, INFANTIL Y ALEVIN



Medalla u obsequio para todos los participantes. Posibilidad de dar trofeo a los 3 primeros/as de las categorías superiores. Las clasificaciones serán expuestas a modo informativo, **se podrán seguir desde la App de CroNoLimits** y publicadas posteriormente en la web de la Federación Aragonesa de Triatlón.

RECUERDA

No puedes entrar a línea de meta acompañado de otra persona que no esté compitiendo.



RECUERDA

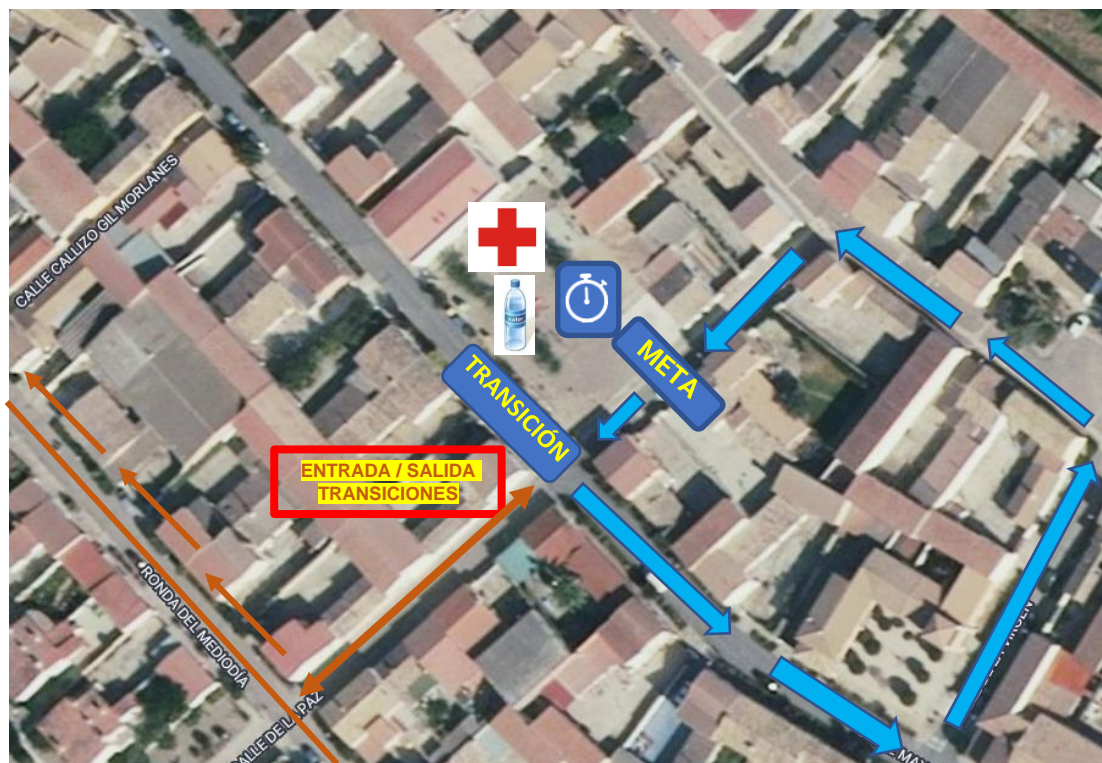
Si en el segmento de carrera a pie tienes que dar varias vueltas, al completar cada una de las vueltas se pasa junto a la transición, y cuando vas a completar ya las vueltas, entramos para realizar la T1

Al final del último segmento de carrera a pie, giramos a la izquierda para acceder a línea de META



ZONA DE META

CATEGORÍAS: BENJAMIN e INICIACIÓN



Medalla u obsequio para todos los participantes.

Las clasificaciones serán expuestas a modo informativo, **se podrán seguir desde la App de CroNoLimits** y publicadas posteriormente en la web de la Federación Aragonesa de Triatlón.

RECUERDA

No puedes entrar a línea de meta acompañado de otra persona que no esté compitiendo.



RECUERDA

Si en el segmento de carrera a pie tienes que dar varias vueltas, cuando vas a completar ya las vueltas, entramos para realizar la T1



DEPORTISTAS

¿ES TU PRIMER DUATLÓN? CONSULTA AQUÍ  CONSEJOS

CRONOMETRAJE

La competición estará controlada por la empresa de cronometraje CroNoLimits. El chip se proporciona en la entrega de dorsales, va pegado en la parte trasera del dorsal.

METEOROLOGÍA

Consulta aquí la predicción meteorológica en Santa Engracia, Tauste: <http://www.aemet.es/es/eltiempo/prediccion/municipios/tauste-id50252>

ESPECTADORES

Por normativa de Gobierno de Aragón, y del propio organizador, se admite público, pero rogamos respeten la localidad que nos acoge y aparquen los vehículos al llegar de forma correcta.

CÓMO ACTUAR EN CASO DE ACCIDENTE

- En caso de sufrir un accidente en la carrera dirígete a la zona de servicios sanitarios en zona de meta.
- Si el accidente es grave y necesitas evacuación, solicita ayuda a deportistas y/o voluntarios de la organización para que se organice tu asistencia.
- Recibirás atención sanitaria por parte de los servicios sanitarios contratados para el evento.
- Si el accidente requiere evacuación a centro hospitalario, se deberá trasladar al accidentado al Hospital Viamed Montecanal. Calle Franz Schubert, nº2, 50012 Zaragoza. Tfno: 876 241 818
- En caso de URGENCIA VITAL, el accidentado será llevado al Hospital más cercano según evaluación criterio médico, a la mayor brevedad posible.

Cualquier deportista que sea atendido en el Hospital Viamed Montecanal (o en cualquier otro por urgencia vital) deberá tramitar EL SIGUIENTE Parte de Accidentes en un plazo de 48 horas y remitirlo a: secretario@triatlonaragon.org

En caso contrario, los hospitales repercutirán al deportista el coste de esa atención sanitaria.

ORGANIZADOR

MEDIDAS SOSTENIBLES

GUARDARROPA☒ teniendo tan cercano el parking de vehículos, no se habilita guardarropa.

AVITUALLAMIENTOS☒ al finalizar la prueba.

Medalla u obsequio para todos los participantes.
Posibilidad de dar trofeo a los 3 primeros/as de las categorías superiores.

MULTIMEDIA

[Video de la primera edición.](#)

Fotografías edición anterior

[Web coorganizador](#)

[Facebook organizador](#)

[Instagram organizador](#)

TURISMO CERCA DE SANTA ENGRACIA

<https://www.turismodezaragoza.es/provincia/patrimonio/barroco/santuario-virgen-de-sancho-abarca-tauste.html>



Santuario de Nuestra Señora de Sancho Abarca de Tauste

<https://www.turismodearagon.com/ficha/tauste/>



ALOJAMIENTO

<https://www.comarcacincovillas.es/turismo/donde-comer-y-dormir/santuario-de-sancho-abarca/>

ORGANIZADOR



CLUB DEPORTIVO SOY DE ARAGON



CLUB DEPORTIVO SOY DE ARAGON



CLUB DEPORTIVO SOY DE ARAGON

CroNoLimits

Servicio de cronometraje y
gestión de eventos deportivos



COMARCA DE LAS

CINCO VILLAS



bilsteingroup®

