

I DUATLÓN CROS ESCOLAR DE BÁRBOLES

JUEGOS ESCOLARES DE TRIATLÓN 2023 – 2024
PUNTUABLE RANKING ESCOLAR JJ.EE. 2023 - 2024

25 de Febrero de 2024 - **BÁRBOLES** (Zaragoza)



Organiza:



Colaboran:



iberCaja



LIGA



GOBIERNO DE ARAGON

DATOS TÉCNICOS

Circuitos

JUVENIL/CADETE (nacidos en 2007-2008-2009-2010):

2.100 m (2v) de carrera a pie – 7.800 m (3v) de ciclismo– 1200 m (1v) de carrera a pie.

INFANTIL (nacidos en 2011 y 2012):

2.100 m (2v) de carrera a pie – 5.100 m (2v) de ciclismo– 1.200 m (1v) carrera a pie

ALEVIN (nacidos en 2013 y 2014):

1.100 m (2v) de carrera a pie – 3.200 m (3v) de ciclismo– 600 m (1v) de carrera a pie.

BENJAMIN (nacidos en 2015 y 2016):

600 m (1v) de carrera a pie – 2.100 m (2v) de ciclismo– 250 m (1v corta) de carrera a pie.

INICIACION (nacidos en 2017):

250 m (1v) de carrera a pie – 1.100 m (2v) de ciclismo– 250 m (1v) de carrera a pie.

Dirección de Competición

Director de Carrera:

Juez Árbitro: Pendiente

Jurado de Competición

Delegado Técnico o Juez Árbitro.

1 representante Federación Aragonesa.

1 representante del organizador.

Horarios

Control de acceso: 10' antes de cada tanda.

Control de material: 10' antes en pre-salida.

10:00 h y hasta 20 min antes de cada salida Recogida de dorsales (para todas las categorías)

10:00 h – 11:00 Apertura y cierre del área de transición (10 min antes de cada salida).

10:55 Cámara de llamadas y salida Cadete/Juvenil.

11:45 Cámara de llamadas y salida Infantil.

12:25 Cámara de llamadas y salida Alevín.

12:55 Cámara de llamadas y salida Benjamín.

13:15 Cámara de llamadas y salida de Iniciación.

Horarios aproximados (se realizarán salidas según finalice la categoría anterior)



El Ayuntamiento de Bárboles con la colaboración de la Federación Aragonesa de Triatlón organiza el "I Duatlón Cros Escolar Bárboles" que se celebrará en **Bárboles** el 25 de Febrero de 2024 a partir de las 11:00 horas.


Queda a disposición de la organización el posible cambio de horarios o fecha en función de posibles requerimientos de las autoridades que tienen la potestad de autorizar los permisos de la prueba.

El Ayuntamiento de Bárboles quiere brindar la posibilidad de realizar un duatlón escolar.

Revisa el listado de tandas para saber cuál es la tuya y en qué horario te toca iniciar la competición.

Revisa los circuitos publicados de esta competición para conocerlos con detalle y no cometer errores.

REGLAMENTO

- La competición se rige de forma general por  **Reglamento de Competiciones de la Federación Española de Triatlón** vigente,, siendo los jueces de la FATRI los competentes para la regulación de la competición.

- Los **organizadores** de la competición son el club CD Soy de Aragón y Federación Aragonesa de Triatlón.

- Entrega de premios: al finalizar la competición de cada una de las categorías a los tres primeros clasificados masculinos y femeninos de las categorías superiores. Medalla para todos los participantes.

Inscripciones.

Las inscripciones se realizarán a través de la web www.triatlonaragon.org hasta el MIÉRCOLES 21 de ENERO a las 23:59h. No se aceptarán inscripciones a partir esa fecha. La inscripción está limitada a 200 participantes por riguroso orden de inscripción. La edad máxima para participar son deportistas de categoría Juvenil (nacidos hasta 2007). Y la edad mínima para participar son deportistas de categoría Iniciación (nacidos hasta 2017)

Cancelaciones.

Si existe conocimiento de una baja de un deportista inscrito antes del cierre de inscripciones, rogamos se comunique en inscripciones@triatlonaragon.org para que esa plaza pueda ser aprovechada por otro deportista escolar que figure en lista de espera.

RECORDATORIOS

El deportista será responsable de conocer el circuito y del control de número de vueltas que lleva realizado en cada segmento.

Prohibido entrar en meta acompañado de personas no inscritas en la competición. Será motivo de descalificación.

El control de material se realizará 10 minutos antes del comienzo de la salida.

No arrojar material en ninguna parte del recorrido.
Permanece el menor tiempo posible.

 [INSCRIPCIONES](#)

- El precio de la inscripción será gratuita para federados en triatlón, o con licencia escolar de triatlón y 3€ NO FEDERADOS para la contratación del seguro obligatorio de un día.
- Los corredores que tienen la inscripción gratuita únicamente deben preinscribirse a la competición sin realizar ningún pago y el sistema (tras comprobar su licencia) les incorporará a la lista definitiva de inscritos.
- **Dorsales:** La organización proveerá a los participantes de los dorsales que tendrán que llevar:
 - a) Dorsal para llevar en el pecho durante carrera a pie o bien con portadorsal para facilitar la visibilidad del dorsal en ciclismo para los jueces.
 - b) Dorsal pegatina en el casco.
- **Control de acceso a zona de transición:** Se realizará desde 10' antes de tu salida hasta 5' antes. Deberás presentar licencia, DNI u otro documento acreditativo.
- Se informa a los asistentes, en relación con el **uso de la imagen**, que durante el transcurso de la prueba se captarán imágenes las cuales servirán posteriormente para las publicaciones que se realicen en diferentes medios y RR.SS

SANCIONES MÁS FRECUENTES

Acortar parte de los recorridos (DSQ)

Recibir ayuda externa en categorías alevines y superiores. (DSQ)

Entrar en meta sin haber completado las vueltas (DSQ).

- La competición dispondrá de un **Jurado de Competición** que resolverá cualquier reclamación presentada en plazo y forma, conforme a lo dispuesto por el Reglamento Disciplinario de la FATRI.
- La inscripción en la competición conlleva la aceptación del presente Reglamento.
- Se entregará también un dorsal para llevar en el pecho durante carrera a pie, es conveniente llevar una cinta elástica para llevar el dorsal para el tramo de ciclismo.
- Se permitirá ayuda externa en las categorías Benjamín e inferior en el área de transición por parte de oficiales o voluntarios, impidiendo la entrada a los padres dentro de dicho área de transición.
- En general, prevalecerá lo dispuesto en la [Normativa de Juegos Escolares de Triatlón](#)

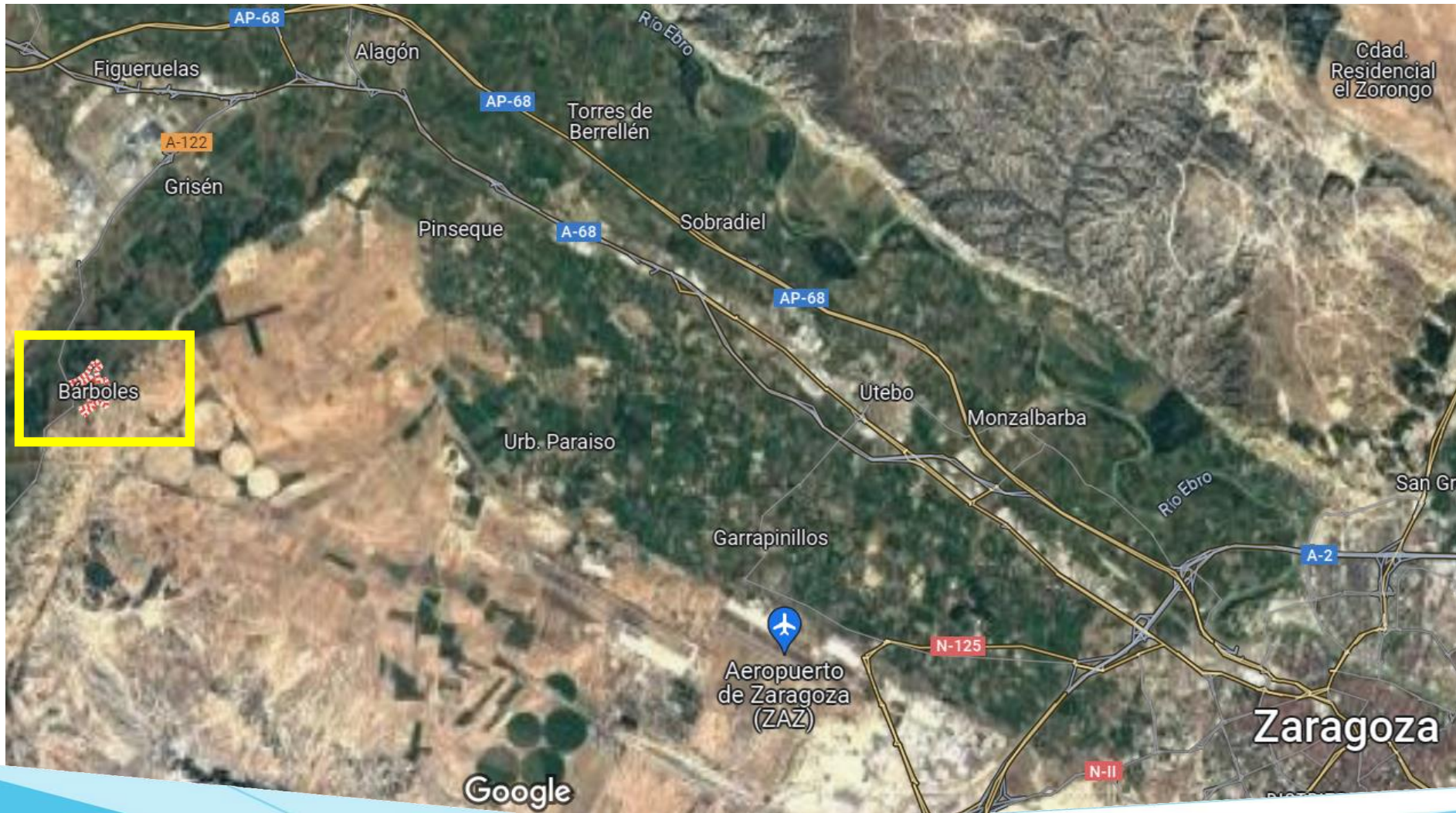


CONSEJOS

Los deportistas que abandonen por cualquier motivo la competición deberán comunicarlo obligatoriamente a los jueces de competición.

Cuando finalices el proceso de inscripción, comprueba que apareces en los listados de inscritos. Si no recibes un email de confirmación, ponte en contacto con la FATRI ya que tu correo electrónico estará desactualizado.

LOCALIZACIÓN Y ACCESOS



Desde Zaragoza N-232 o A68 hasta Alagón, A122 hasta Bárboles.

CALCULA RUTA DESDE TU DOMICILIO:



UBICACIÓN Y SERVICIOS



- 1) Parking.
- 2) Secretaria
Guardarropa.
Pabellón.
- 5) Zona de transición
- 6) Meta.
- 7) Duchas.


Accesos

CONTROL DE MATERIAL - SALIDA

CONTROL DE ACCESO A TRANSICIÓN y DE MATERIAL: desde 10' antes de tu salida hasta 5' antes.

CÁMARA DE LLAMADAS: 5' antes de tu salida

SALIDA:

- Comienzo a las 11:00 A.M. Horario aproximado (se realizarán salidas según finalice la categoría anterior):
- Inicio primer sector carrera a pie.

MATERIAL NECESARIO PARA LA COMPETICIÓN:

- Bicicleta de montaña.
- Casco siempre que se esté en contacto con la bicicleta.
- Goma elástica o cinta porta dorsal.
- Ropa o equipación deportiva.
- Zapatillas.



RECUERDA

Bicicleta colocada en la posición que se te indique.

El casco colgado de las correas sobre la bicicleta.

Sólo se puede dejar el material que se va a utilizar para la carrera.

Accede con todo lo necesario para competir y evitar volver al coche.

Permanece en el evento el mínimo de tiempo necesario para prepararte y competir.

JUVENIL y CADETE

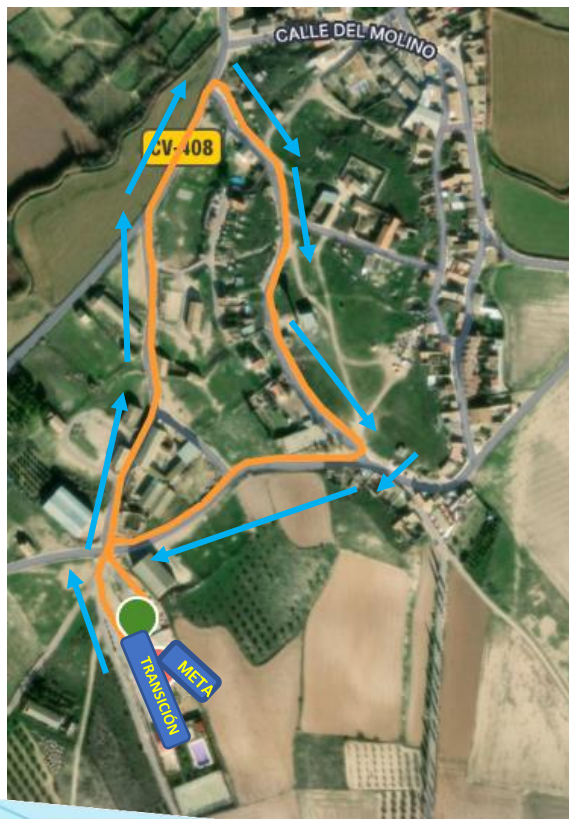
Nacidos en 2007-2008-2009-2010.

2.100 m (2v) de carrera a pie – 7.800 m (3v) de ciclismo– 1200 m (1v) de carrera a pie.

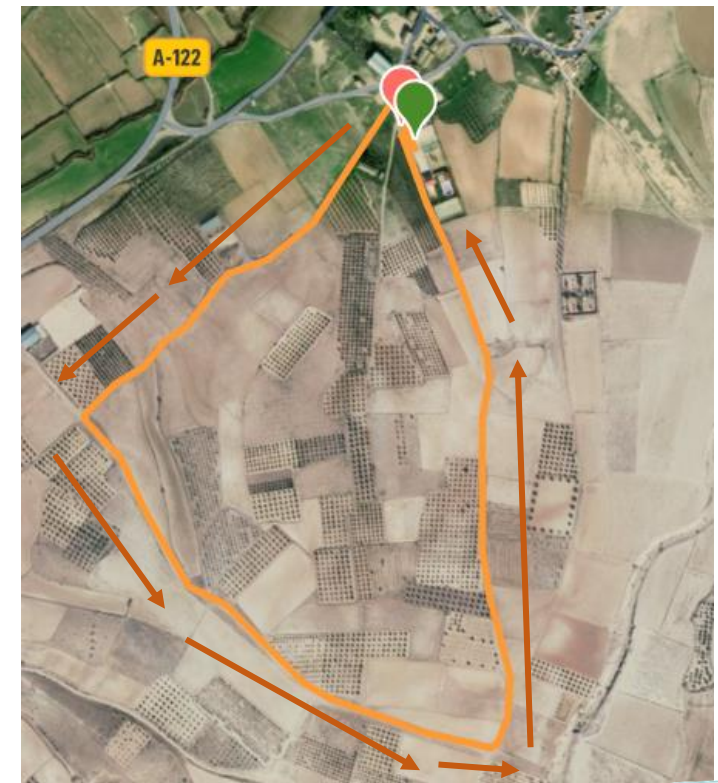
<https://www.wikiloc.com/running-trails/segmento-carrera-a-pie-vuelta-larga-duatlon-escolar-barboles-159777443>

<https://www.wikiloc.com/mountain-biking-trails/segmento-btt-vuelta-larga-duatlon-escolar-barboles-159776390>

CARRERA



BTT



INFANTIL

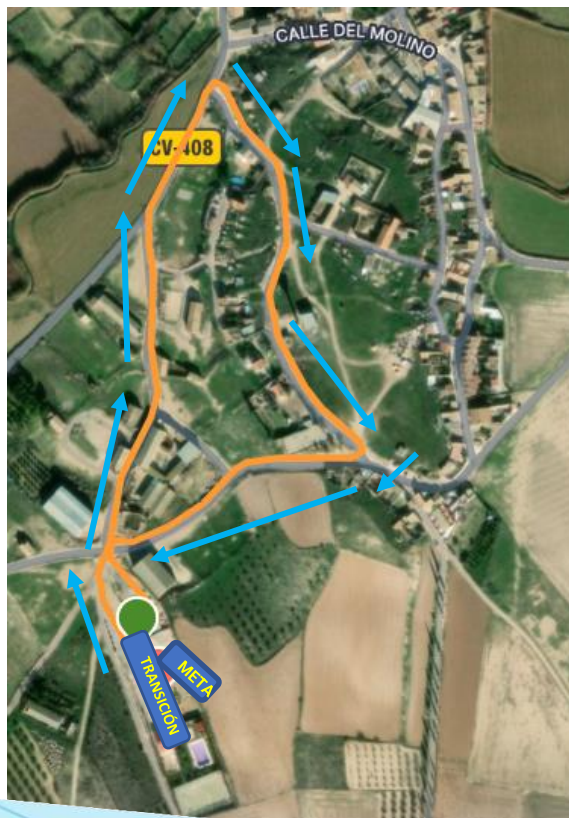
Nacidos en 2011-2012.

2.100 m (2v) de carrera a pie – 5.100 m (2v) de ciclismo – 1200 m (1v) de carrera a pie.

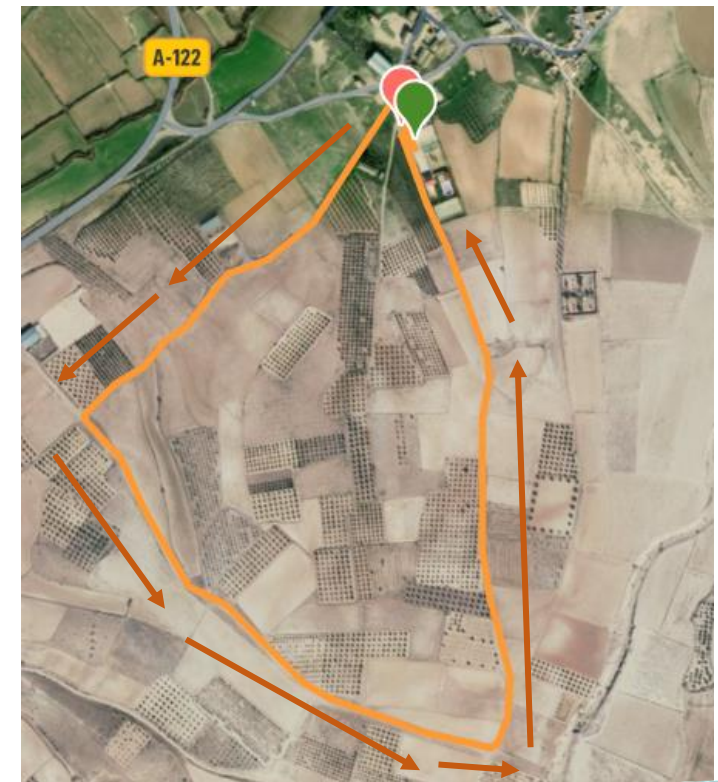
<https://www.wikiloc.com/running-trails/segmento-carrera-a-pie-vuelta-larga-duatlon-escolar-barboles-159777443>

<https://www.wikiloc.com/mountain-biking-trails/segmento-btt-vuelta-larga-duatlon-escolar-barboles-159776390>

CARRERA



BTT



ALEVIN

Nacidos en 2013-2014.

1.100 m (2v) de carrera a pie – 3.200 m (3v) de ciclismo – 600 m (1v) de carrera a pie.

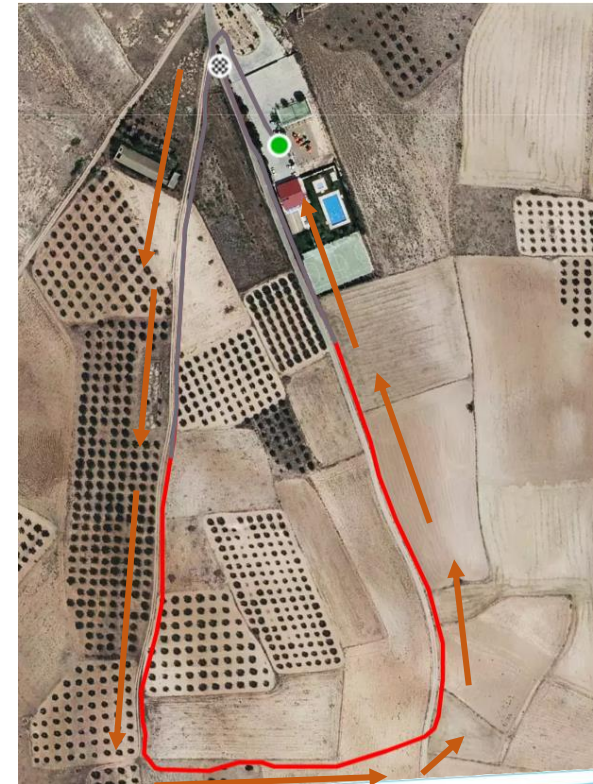
<https://www.wikiloc.com/running-trails/segmento-carrera-a-pie-vuelta-corta-duatlon-escolar-barboles-159778352>

<https://www.wikiloc.com/mountain-biking-trails/segmento-btt-vuelta-media-duatlon-escolar-barboles-160567584>

CARRERA



BTT



BENJAMIN

Nacidos en 2015-2016.

600 m (1v) de carrera a pie – 2.100 m (2v) de ciclismo – 250 m (1v super corta) de carrera a pie.

<https://www.wikiloc.com/running-trails/segmento-carrera-a-pie-vuelta-corta-duatlon-escolar-barboles-159778352>

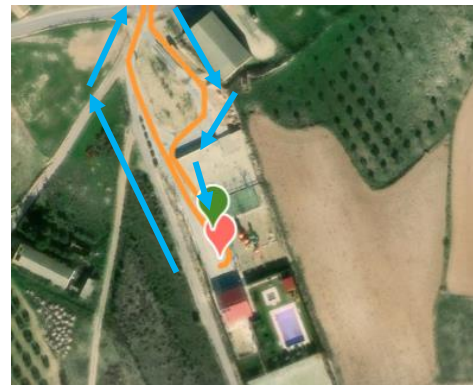
<https://www.wikiloc.com/mountain-biking-trails/segmento-btt-vuelta-media-duatlon-escolar-barboles-160567584>

CARRERA



BTT

CARRERA
Vuelta Super Corta



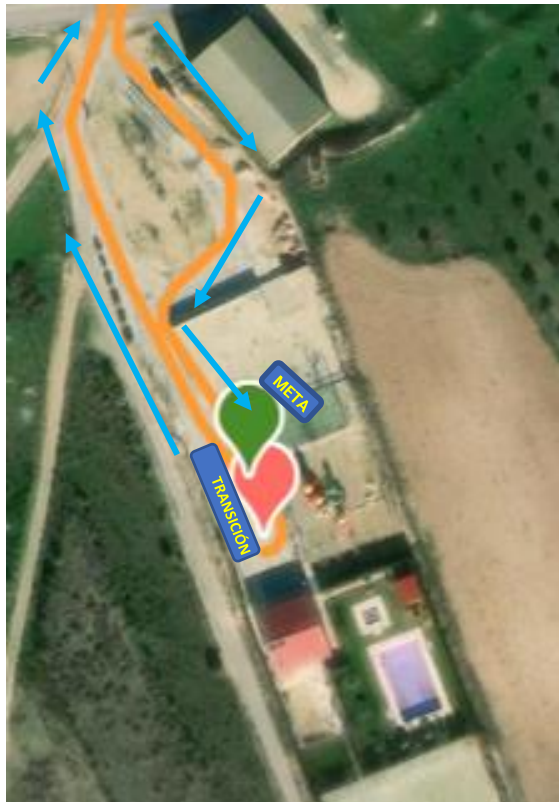
INICIACIÓN

Nacidos en 2017.

250 m (1v) de carrera a pie – 1.100 m (2v) de ciclismo – 250 m (1v) de carrera a pie.

<https://www.wikiloc.com/mountain-biking-trails/segmento-btt-vuelta-corta-duatlon-escolar-barboles-159780051>

CARRERA



BTT



ZONA DE META



Medalla u obsequio para todos los participantes. Posibilidad de dar trofeo a los 3 primeros/as de las categorías superiores. Las clasificaciones serán expuestas a modo informativo, **se podrán seguir desde la App de CroNoLimits** y publicadas posteriormente en la web de la Federación Aragonesa de Triatlón.

RECUERDA

No puedes entrar a línea de meta acompañado de otra persona que no esté compitiendo.



ZONA DE META



Medalla u obsequio para todos los participantes. Posibilidad de dar trofeo a los 3 primeros/as de las categorías superiores. Las clasificaciones serán expuestas a modo informativo, **se podrán seguir desde la App de CroNoLimits** y publicadas posteriormente en la web de la Federación Aragonesa de Triatlón.

RECUERDA

No puedes entrar a línea de meta acompañado de otra persona que no esté compitiendo.



DEPORTISTAS

¿ES TU PRIMER DUATLÓN? CONSULTA AQUÍ  CONSEJOS

CRONOMETRAJE

La competición estará controlada por la empresa de cronometraje CroNoLimits. El chip se proporciona en la entrega de dorsales, va pegado en la parte trasera del dorsal.

METEOROLOGÍA

Consulta aquí la predicción meteorológica en Bárboles:

<https://www.aemet.es/es/eltiempo/prediccion/municipios/barboles-id50043>

ESPECTADORES

Por normativa de Gobierno de Aragón, y del propio organizador, se admite público, pero rogamos respeten la localidad que nos acoge y aparquen los vehículos al llegar de forma correcta.

CÓMO ACTUAR EN CASO DE ACCIDENTE

- En caso de sufrir un accidente en la carrera dirígete a la zona de servicios sanitarios en zona de meta.
- Si el accidente es grave y necesitas evacuación, solicita ayuda a deportistas y/o voluntarios de la organización para que se organice tu asistencia.
- Recibirás atención sanitaria por parte de los servicios sanitarios contratados para el evento.
- Si el accidente requiere evacuación a centro hospitalario, se deberá trasladar al accidentado al Hospital Viamed Montecanal. Calle Franz Schubert, nº2, 50012 Zaragoza. Tfno: 876 241 818
- En caso de URGENCIA VITAL, el accidentado será llevado al Hospital más cercano según evaluación criterio médico, a la mayor brevedad posible.

Cualquier deportista que sea atendido en el Hospital Viamed Montecanal (o en cualquier otro por urgencia vital) deberá tramitar EL SIGUIENTE Parte de Accidentes en un plazo de 48 horas y remitirlo a: secretario@triatlonaragon.org

En caso contrario, los hospitales repercutirán al deportista el coste de esa atención sanitaria.

ORGANIZADOR

MEDIDAS SOSTENIBLES

GUARDARROPA☒ teniendo tan cercano el parking de vehículos, no se habilita guardarropa.

AVITUALLAMIENTOS☒ al finalizar la prueba.

Medalla u obsequio para todos los participantes.
Posibilidad de dar trofeo a los 3 primeros/as de las categorías superiores.

MULTIMEDIA

Vídeo de la primera edición
Fotografías edición anterior

Web coorganizador
Facebook organizador
Instagram organizador

TURISMO CERCA DE BÁRBOLES

<https://www.turismodearagon.com/ficha/barboles/>



ALOJAMIENTO

<https://www.tucasasrurales.com/casas-rurales-barboles-7933.htm>

ORGANIZADOR





CroNoLimits

Servicio de cronometraje y
gestión de eventos deportivos

