

# XI DUATLÓN SOLIDARIO DE UTEBO

Valedero para LIGA IBERCAJA de Clubes de Triatlón 2022



Valedero para XXIV Copa Aragonesa de Duatlón Cros, Trofeo Bilstein Group



2 de octubre del 2022, 9:00h UTEBO



Organiza:



Colaboran:



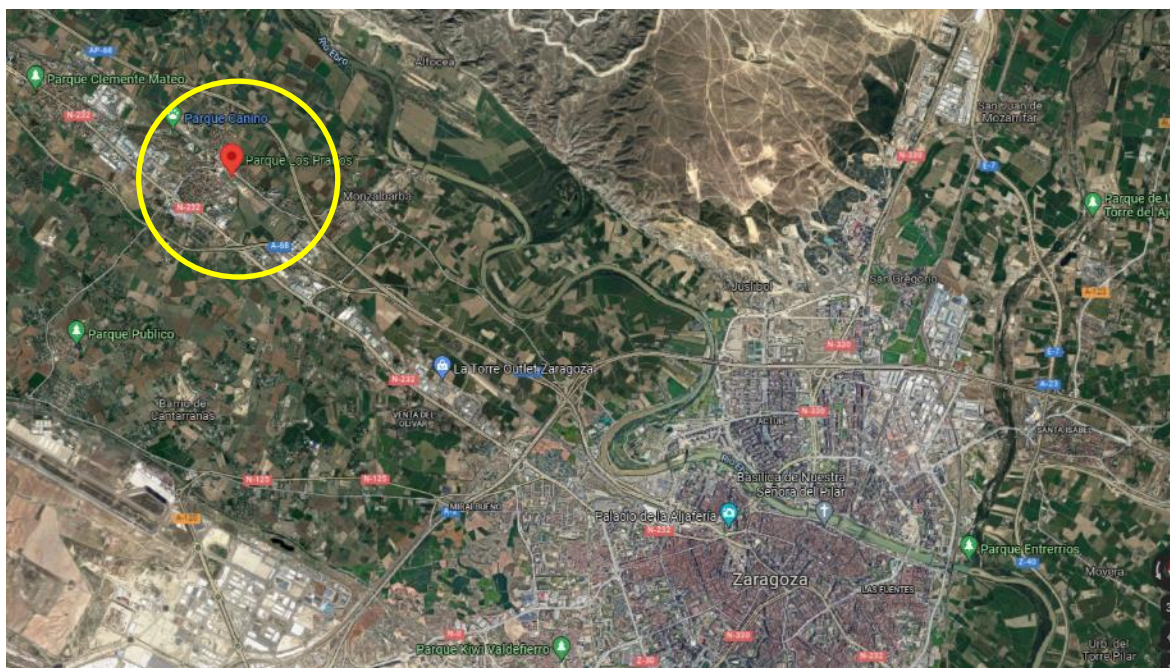


# LOCALIZACIÓN

UTEBO

SALIDA – META – TRANSICIÓN: Parque de los Prados.

ENTREGA DE DORSALES – GUARDAROPA: Parque de la Concordia.



# UBICACIÓN Y SERVICIOS



- 1) Parking.
- 2) Secretaria
- 3) Guardarropa
- 4) Zona de transición
- 5) Meta.



# CONTROL DE MATERIAL - SALIDA

**CONTROL DE ACCESO A TRANSICIÓN:** desde 90' antes de tu salida hasta 10' antes.

Material necesario: Documento acreditativo: DNI, licencia, pasaporte. Bicicleta, casco puesto y dorsales colocados.

**CÁMARA DE LLAMADAS:** 5' antes de tu salida en bicicleta

**MATERIAL NECESARIO PARA LA COMPETICIÓN:**

Bicicleta de montaña, casco ,goma elástica o cinta portadorsal, dorsales facilitados visibles y colocados según reglamento.

**CRONOMETRAJE**

La competición estará controlada por la empresa de cronometraje INMETA. Se usará chip en dorsal.

**METEOROLOGÍA**

Consulta [aquí](#) la predicción meteorológica.

**ESPECTADORES**

-Recomendamos que lleves la ropa de competición puesta antes de pasar el control de acceso.

-Accede con todo lo necesario para competir y evitar volver al coche.

-Dispondrás de una zona vigilada para dejar tu mochila.

- Permanece en el evento el mínimo de tiempo necesario para prepararte y competir.



# CIRCUITOS

## CARRERA A PIE:

PRIMER SEGMENTO: 2 VUELTAS DE 2,5 KM.

SEGUNDO SEGMENTO 1 VUELTA DE 2,5 KM

Se trata de un circuito sinuoso de *cross* por el Parque de los Prados, con curvas y giros, que transcurre principalmente por tierra. No hay desnivel.



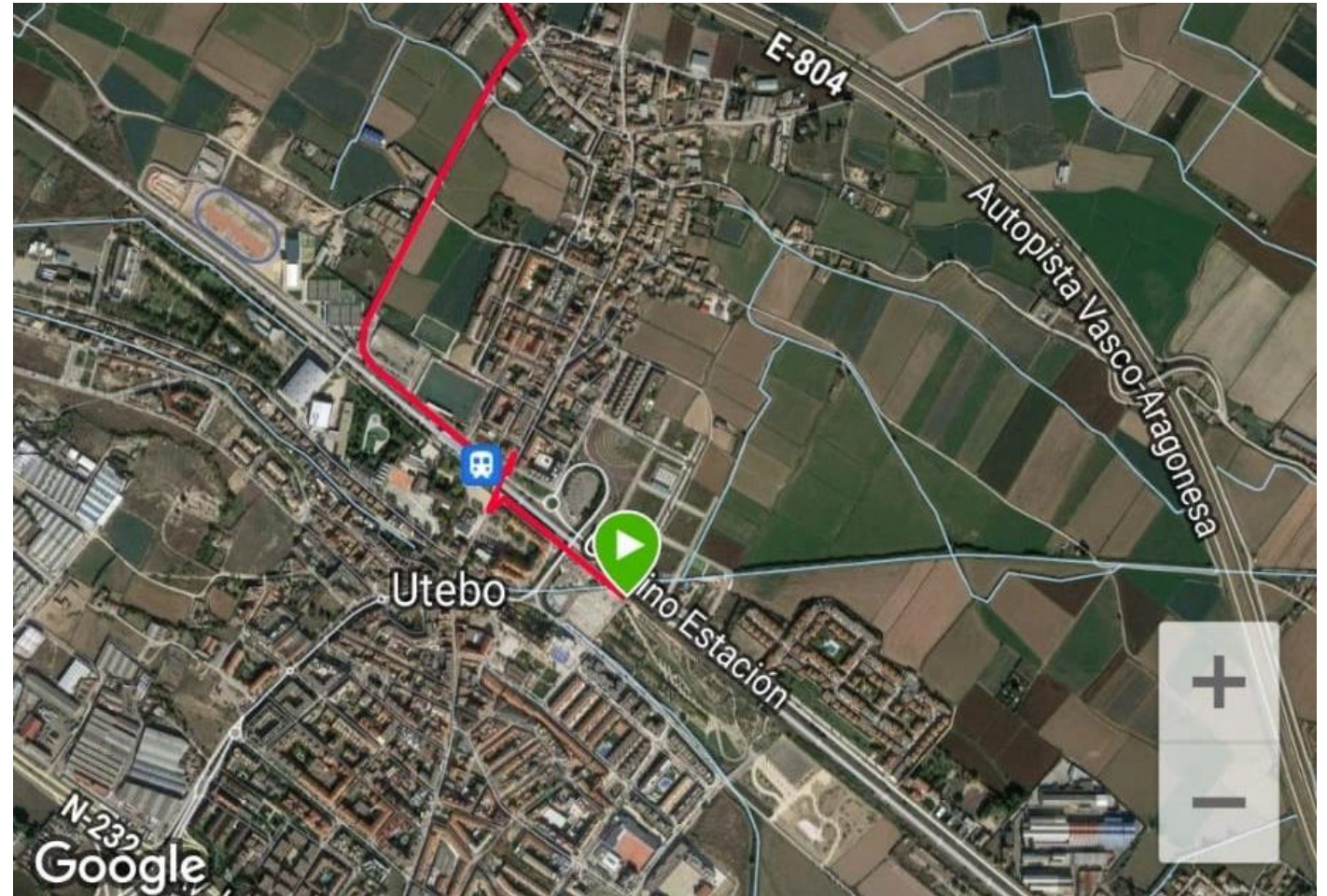


# CIRCUITOS

## CICLISMO:

Conexión a vueltas por área urbana:

- Se accede por zona ajardinada Calle Gil Bel al paso subterráneo bajo el tren.
- Tras salir del paso a nivel se gira a la derecha para coger la Ronda de Toledo y Ronda de circunvalación.
- Finalmente se gira a la izquierda por Calle Arboleda para pasar el túnel bajo la AP68.
- A la vuelta será mismo recorrido para volver a transición.





## CICLISMO:

TRAMO DE CONEXIÓN ENTRE EL PARQUE DE LOS PRADOS Y EL PASO DEL TÚNEL DE LA A68

DESPUÉS SE REALIZAN DOS VUELTAS AL RECORRIDO DE PISTAS POR LA HUERTA. VUELTA POR LA MISMA CONEXIÓN.

[ENLACE WIKILOC](#)



207 m



198 m

20,61 km



# CIRCUITOS

## TRANSICIÓN 2:

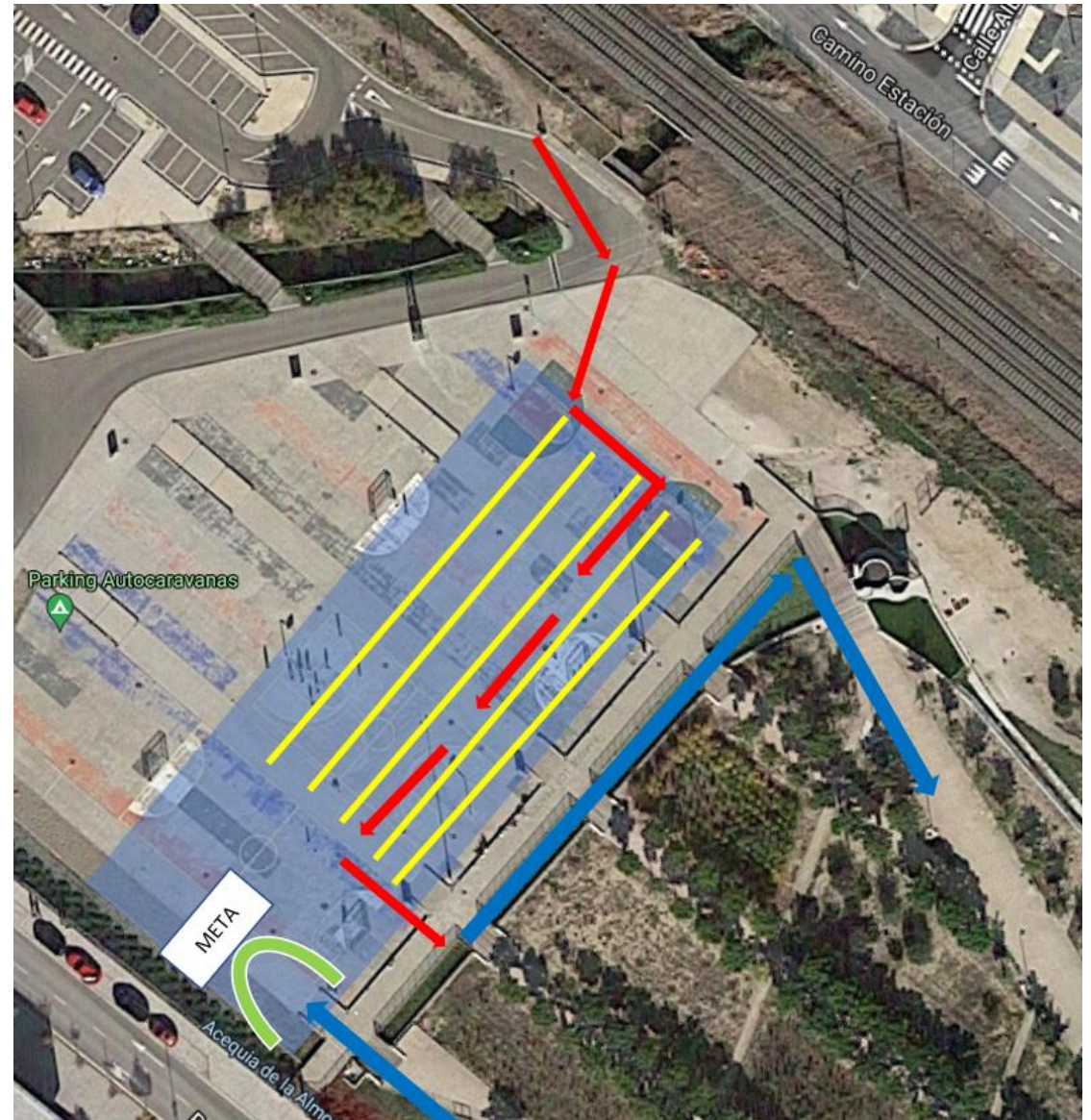
Se accede directamente a la transición en sentido contrario, sin pasillo de compensación, y se sale a circuito carrera a pie para completar una sola vuelta.

Al finalizar la vuelta se continua recto, tal y como indica el croquis, para acceder a META.

Queda a disposición de la organización el posible cambio de horarios, recorridos o fecha en función de posibles requerimientos de las autoridades que tienen la potestad de autorizar los permisos de la prueba.

La prueba se llevará a cabo únicamente si las condiciones sanitarias lo permiten.

Revisa los circuitos publicados de esta competición para conocerlos con detalle y no cometer errores.



# DEPORTISTAS

## RECOMENDACIONES

- Reconoce los circuitos previamente a la prueba deportiva.
- Es de responsabilidad del deportistas contar y conocer las vueltas que lleva. Ningún voluntario, personal auxiliar o juez dará indicaciones al respecto de las vueltas.
- Acude con tu material revisado y en buenas condiciones.
- Cumple las normas y recomendaciones de la organización.

## CÓMO ACTUAR EN CASO DE ACCIDENTE

- En caso de sufrir un accidente en la carrera dirígete a la zona de servicios sanitarios en zona de meta.
- Si el accidente es grave y necesitas evacuación, solicita ayuda a deportistas y/o voluntarios de la organización para que se organice tu asistencia.
- Recibirás atención sanitaria por parte de los servicios sanitarios contratados para el evento.
- Si el accidente requiere evacuación a centro hospitalario, se deberá trasladar al accidentado al Hospital Viamed Montecanal. Calle Franz Schubert, nº2, 50012 Zaragoza. Tfno: 876 241 818
- En caso de URGENCIA VITAL, el accidentado será llevado al Hospital más cercano según evaluación criterio médico, a la mayor brevedad posible.

Cualquier deportista que sea atendido en el Hospital Viamed Montecanal (o en cualquier otro por urgencia vital) deberá tramitar EL SIGUIENTE Parte de Accidentes en un plazo de 48 horas y remitirlo a: [secretario@triatlonaragon.org](mailto:secretario@triatlonaragon.org)

En caso contrario, los hospitales repercutirán al deportista el coste de esa atención sanitaria.



